

REPORTE DE LA FANB EN LA LUCHA A LA GUERRA ECONÓMICA

"GRAN MISIÓN ABASTECIMIENTO SOBERANO I-2016"

TOTALES DESDE EL 12JUL16 (HISTÓRICO)

FISCALIZADAS

EMPRESAS Y PLANTAS DE PRODUCCIÓN, DISTRIBUCIÓN A NIVEL NACIONAL



PRIVADAS

660 83 %

PÚBLICAS

133 17 %

CAPACIDAD INSTALADA REAL	%
3.602.494 TN	66,9

CAPACIDAD INSTALADA REAL	%
1.782.352 TN	33,1

FISCALIZADAS

ESTABLECIMIENTO DE EXPENDIO DE ALIMENTOS (MERCADOS, BODEGAS, DEPÓSITOS)



NOTA: EL TOTAL DE EMPRESAS A FISCALIZAR PUEDE VARIAR SEGÚN LAS NECESIDADES DE LA GMAS

PERSONAL A ORDEN DEL MINISTERIO PÚBLICO
92



FISCALIZADOS

PUERTOS



PERSONAL DESPLEGADO:
7.572



REPORTE DE LA FANB EN LA LUCHA A LA GUERRA ECONÓMICA

FECHA DE CORTE: 22AGO16

Estados Fiscalizados

24

EMPRESAS



Empresas de Producción Y/O Distribución Fiscalizadas
793

Acumulado de la Capacidad Instalada de las Empresas (TN) 8.431.509	Acumulado de la Capacidad Real de las Empresas (TN) 5.384.847 (63,9%)
---	---

Empresas fiscalizadas según lista SUNAGRO	653
---	-----

Empresas fiscalizadas fuera de la lista SUNAGRO	140
---	-----

Porcentaje de fiscalización	99,7%
-----------------------------	-------

TOTAL DE FISCALIZACIONES A REALIZAR
793

PERSONAL DESPLEGADO:
7.572

"GRAN MISIÓN ABASTECIMIENTO SOBERANO I-2016"

Empresas Privadas:

Empresas de Producción Y/O Distribución Fiscalizadas
660

Acumulado de la Capacidad Instalada de las Empresas (TN) 6.007.477	Acumulado de la Capacidad Real de las Empresas (TN) 3.602.494 (60%)
---	---

Empresas a fiscalizadas según lista SUNAGRO	544
---	-----

Empresas fiscalizadas fuera de la lista SUNAGRO	116
---	-----

Porcentaje de fiscalización	83,2%
-----------------------------	-------

Empresas Públicas:

Empresas de Producción Y/O Distribución Fiscalizadas
133

Acumulado de la Capacidad Instalada de las Empresas (TN) 2.404.032	Acumulado de la Capacidad Real de las Empresas (TN) 1.782.352 (73,5%)
---	---

Empresas a fiscalizadas según lista SUNAGRO	109
---	-----

Empresas fiscalizadas fuera de la lista SUNAGRO	24
---	----

Porcentaje de fiscalización	16,8%
-----------------------------	-------

TOTALES DESDE EL 12JUL16 (HISTÓRICO)

TOTAL DE RUBROS FISCALIZADOS.

Alimentos Consumo Humano (Ton).
6.234.012

Alimentos Consumo Humano (Lts).
2.178.291



Productos Farmacéuticos (Unid).
4.079.155

Productos de Higiene Personal (Unid).
624.014

Alimento para Animales (Ton).
307.762

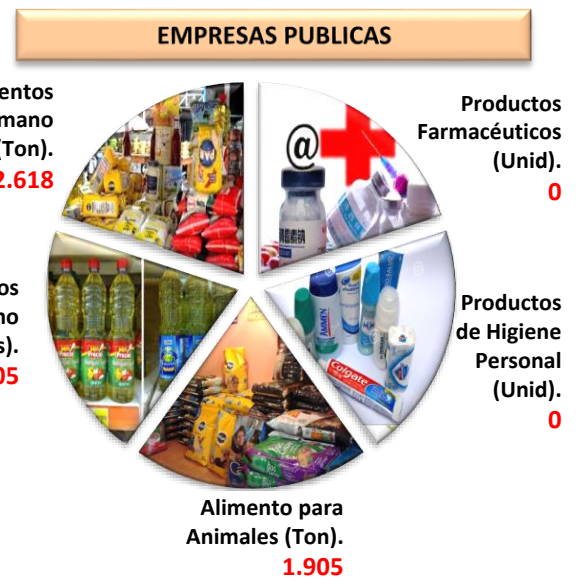
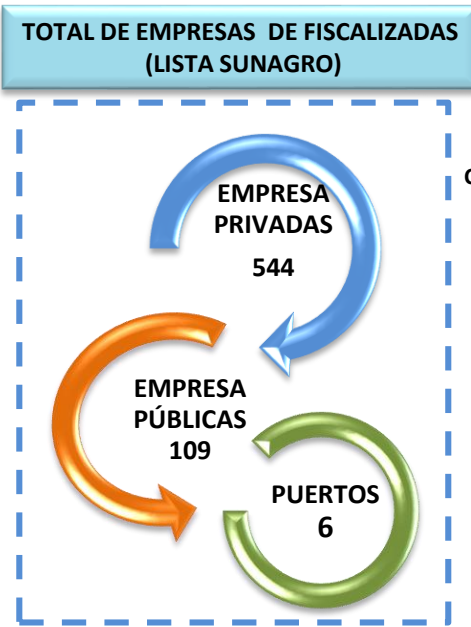
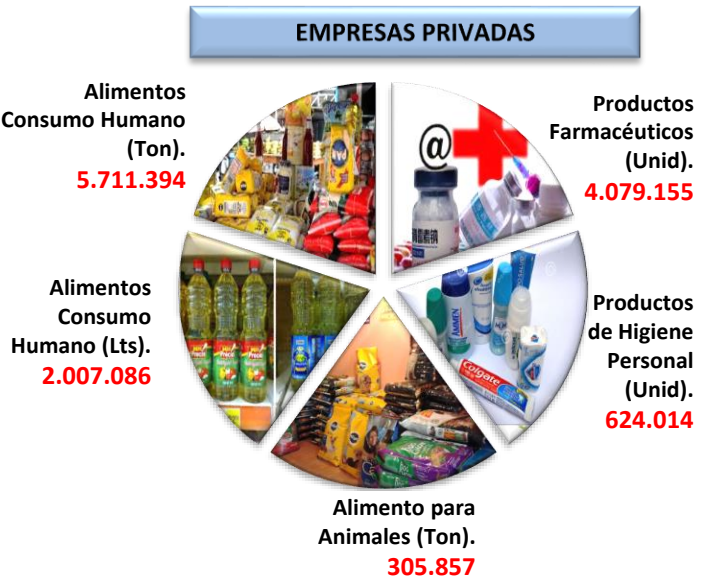
OPERATIVO ANTI-BACHAQUEO DEL 6TO VÉRTICE DE LA GRAN MISIÓN ABASTECIMIENTO SOBERANO (DESDE EL 12JUL2016)

Cantidad de Bodegas o Establecimientos Visitados	Alimentos De Consumo Humano (Tn)	Alimentos De Consumo Humano (Lts)	Productos del Higiene Personal (Tn)	Personas Detenidas
1.034	115.553	103.343	20.490	92

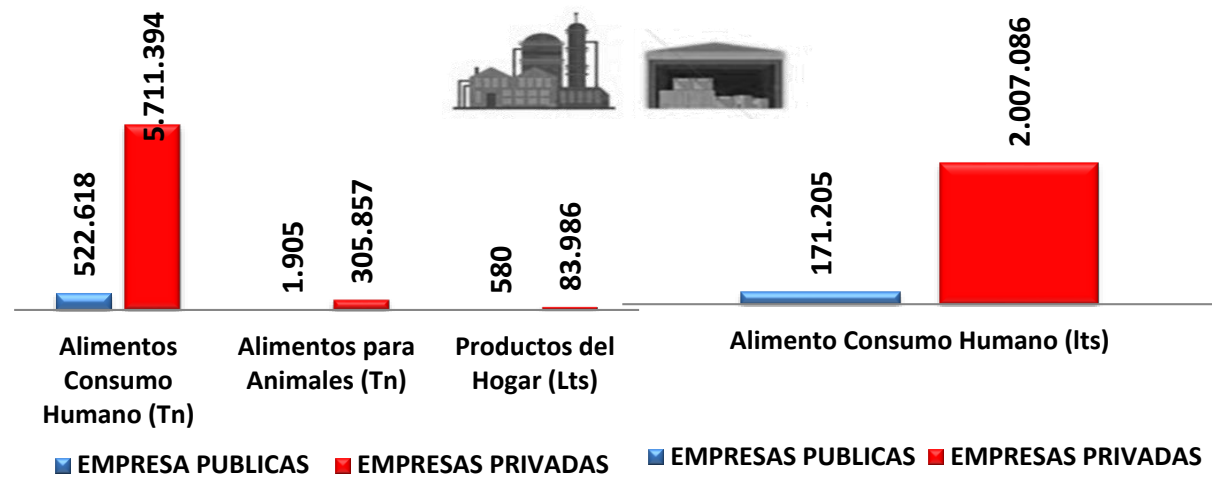
FECHA DE CORTE: 22AGO16

“GRAN MISIÓN ABASTECIMIENTO SOBERANO I-2016”.

TOTALES DE RUBROS DESDE EL 12JUL16



COMPARACION POR C/U DE LOS RUBROS DE LAS EMPRESAS PÚBLICAS/PRIVADAS.



TOTALES DE RUBROS EN PUERTOS

- 63.207 Tn** • Alim. De Consumo Humano
- 254 Tn** • Prod. De Higiene Personal
- 97 Contenedor** • Productos Farmacéuticos

REPORTE DE LAS FISCALIZACIONES REALIZADAS EN "LA GRAN MISIÓN ABASTECIMIENTO SOBERANO I-2016"

Estados fiscalizados (Costeros) **06**



PUERTOS

TOTALES DESDE EL 12JUL16 (HISTÓRICO)

TOTALES DE RUBROS EN PUERTOS

63.207 Tn

- Alim. De Consumo Humano

254 Tn

- Prod. De Higiene Personal

97 Container

- Productos Farmacéuticos

Número de CONTAINER en Muelle: **108**

FISCALIZACIONES REALIZADAS A LA FECHA: **24**

PERSONAL DESPLEGADO: **7.572**



Puertos Fiscalizados	Acumulado de la Capacidad Instalada (TN)	Acumulado de la Capacidad Real (TN)	Diferencia Porcentual
06	168.127	111.929	66,6 %

RELACIÓN DE VEHÍCULOS DE CARGA A GRANEL QUE SALEN DEL PUERTO (DÍA 22AGO16)



PUERTO	CAMIONES SALIENTES	RUBROS DESPACHADOS	TOTAL DE TONELADAS	ESTADOS DESTINO
PUNTA DE PIEDRA	15	HARINA DE MAÍZ, CAÑA DE AZÚCAR, HORTALIZAS, FRUTAS, CEREALES Y JUGO	81,53	NUEVA ESPARTA
PUERTO CABELLO	83	AZÚCAR CRUDA, MAÍZ AMARILLO, TORTA DE SOYA, POLLO, MAIZ BLANCO, TRIGO, CARAOTAS, CARNE Y LECHE	32.480	BOLÍVAR, ARAGUA, CARABOBO, LARA, PORTUGUESA, BARINAS, VARGAS, YARACUAY, ZULIA, TRUJILLO, FALCÓN, CARACAS, MONAGAS Y AMAZONAS

REPORTE DE LA FANB EN LA LUCHA A LA GUERRA ECONÓMICA

CENTROS DE DISTRIBUCIÓN FISCALIZADOS

ZODI	Cantidad de Bodegas o Establecimientos Visitas	Alimentos De Consumo Humano Encontrados (Tn)	Alimentos De Consumo Animal Encontrados (Tn)	Productos del Hogar (Tn)	Productos del Higiene Personal (Tn)	Productos Farmacéuticos (Und)	Personas Detenidas
AMAZONAS	01	20	0	0	0	0	0
BOLIVAR	03	20,2	0	0	0	0	0
DELTA AMACURO	01	20	0	0	0	0	0
COJEDES	05	00	0	0	0	0	0
NUEVA ESPARTA	22	571,9	0	0	0	0	0
TOTAL	32	632,1	0	0	0	0	0